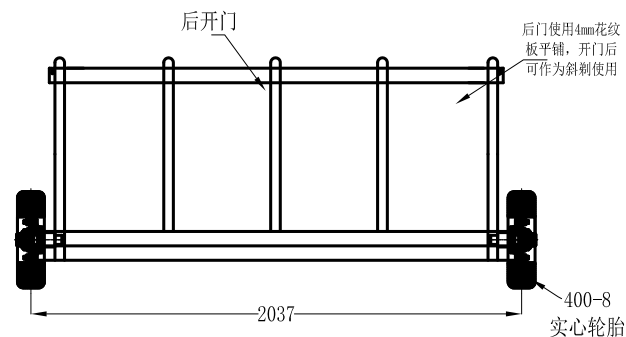
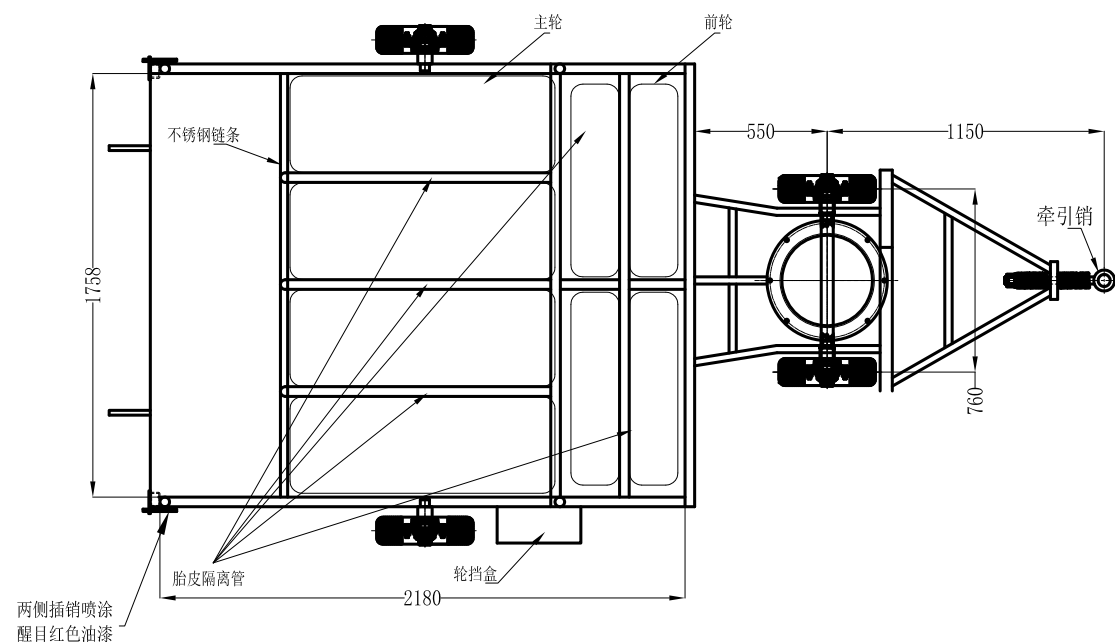
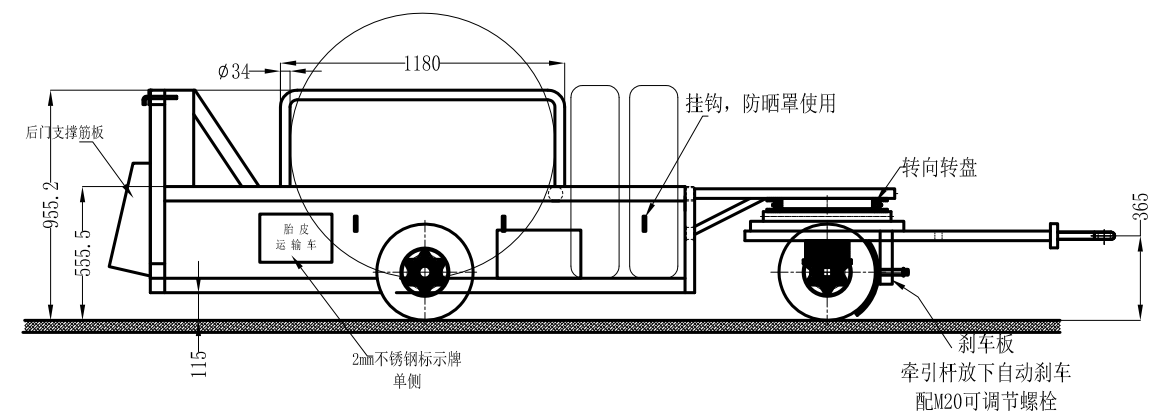




方案图



技术要求:

- 1、车架底部主体框架采用材质Q355B, 50×50×3矩形管焊接成型, 车体上部围栏及胎皮隔离管使用 $\phi 34 \times 5$ 的圆管制作。并在圆管外部包上橡胶进行防护胎皮
- 2、车体内部底面及后门使用3mm厚的Q355B花纹板进行平铺, 所有与轮胎接触的位置使用防撞胶条进行防护。
- 3、本车为后开门式四轮运输车, 后门带有支撑筋板, 放下后可作为踏板使用前2轮为转向轮, 可180°转向, 后2轮为定向从动轮。
- 4、后挡板加不锈钢链条做辅助保护, 链条丝径不小于3毫米。
- 5、车体四周焊有挂钩, 方便使用防晒罩, 防晒罩后期根据车用实际尺寸进行定制。
- 6、所有焊接位置必须进行焊接牢固不允许存在裂纹、气孔等焊接缺陷。
- 7、整体焊接后进行喷漆, 颜色为齐鲁牌天蓝色, 要求2遍底漆2遍面漆(漆膜厚度待定)。

除非特别说明, 尺寸 单位为毫米 DIM IS IN MILLIMETERS UNLESS OTHERWISE SPECIFIED. 公差 / TOLERANCE: .X \pm 1 .XX \pm 0.3 .XXX \pm 0.10		比例 / Scale	<div></div> <div>山东航空股份公司 SHANDONG AIRLINES</div>				
		图 纸 大 小 / Size					A4
		ATA					N/A
		模 型 / MODEL					N/A
		测 图 / PROJECTION					
图 纸 绘 制 / Drawn	日 期 / DATE	图 纸 名 称 Drawing Name	轮胎运输车				
校 对 / Checked	日 期 / DATE	图 纸 号 / Drawing Number					
批 准 / Approved	日 期 / DATE	页 码 / Sheet	1/1	版 本 / Revision	00		