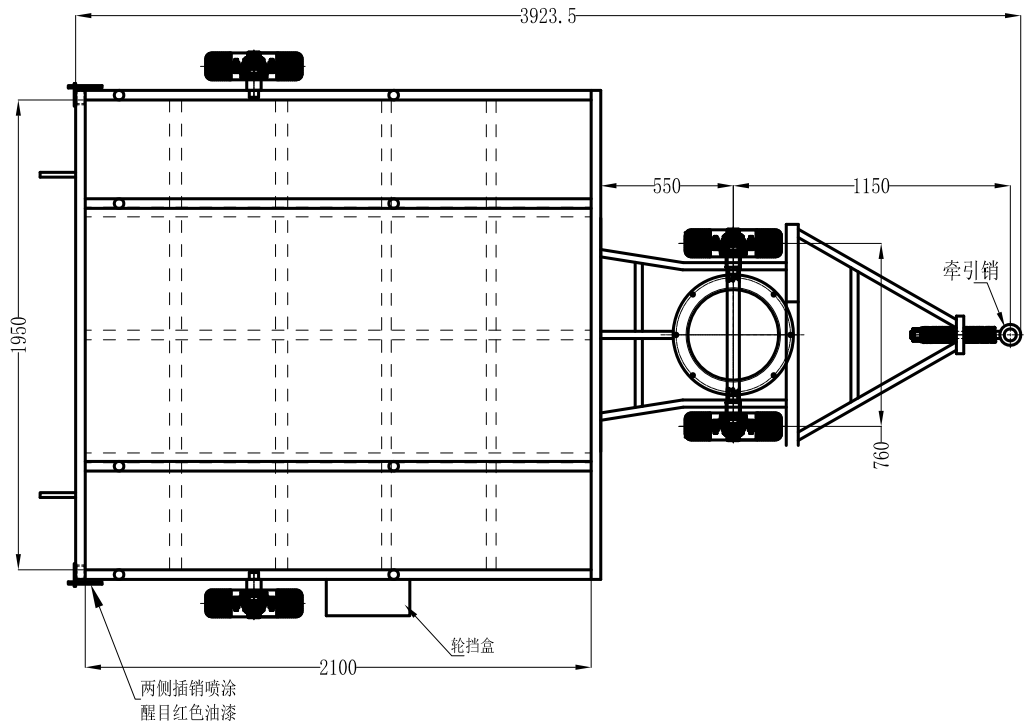
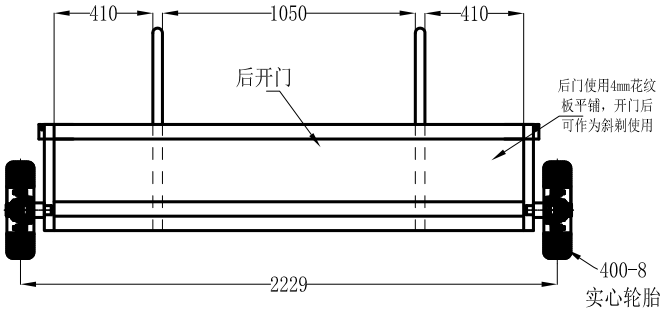
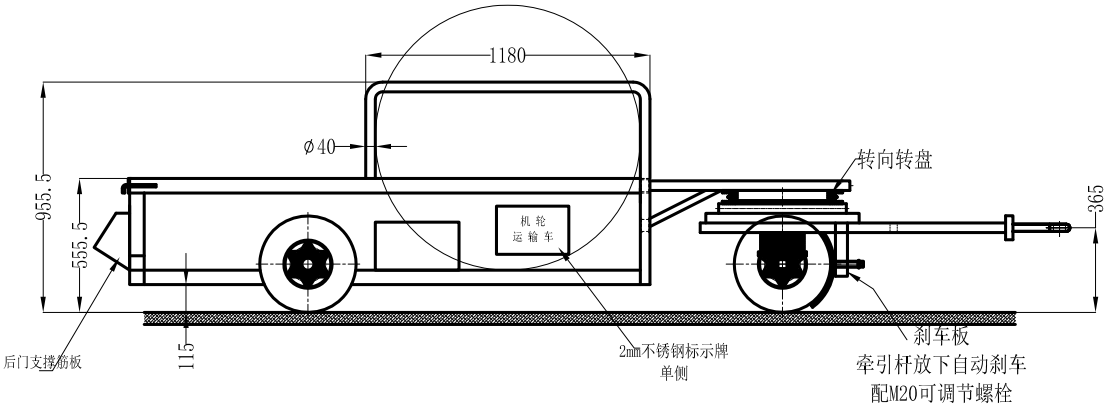



方案图



技术要求:

- 1、车架主体采用材质Q355B, 50×50×3矩形管焊接成型, 局部位置使用 $\varnothing 40 \times 5$ 圆管制作。
- 2、车体内部底面及后门使用4mm厚的Q355B花纹板进行平铺。
- 3、本车为后开门式四轮运输车, 后门带有支撑筋板, 放下后可作为踏板使用前2轮为转向轮, 可180°转向, 后2轮为定向从动轮。
- 4、所有焊接位置必须进行焊接牢固不允许存在裂纹、气孔等焊接缺陷。
- 5、后挡板加不锈钢链条做辅助保护, 链条丝径不小于3毫米。
- 6、整体焊接后进行喷漆, 颜色为齐鲁牌天蓝色, 要求2遍底漆2遍面漆(漆膜厚度待定)。

除特别说明, 尺寸单位为毫米 DIM IS IN MILLIMETERS UNLESS OTHERWISE SPECIFIED. 公差/TOLERANCE: .XX ±.1 .XX ±.03 XXX ±.010	比例/Scale		 山东航空公司 SHANDONG AIRLINES
	图框大小/Size	A4	
	图框/Frame	N/A	
	图框/Frame	N/A	
图框/Frame	日期/DATE		图框名称 Drawing Name
图框/Frame	日期/DATE		图框号 Drawing Number
图框/Frame	日期/DATE		页码/Sheet
图框/Frame	日期/DATE		版本/Revision
图框/Frame	日期/DATE		图框/Revision
图框/Frame	日期/DATE		图框/Revision